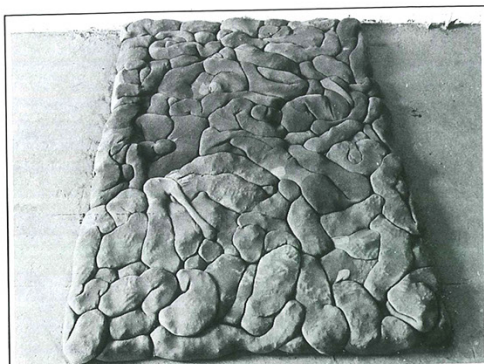


CATALOGO DEL
XXXIII
SALÓN
NACIONAL
DE
ARTISTAS



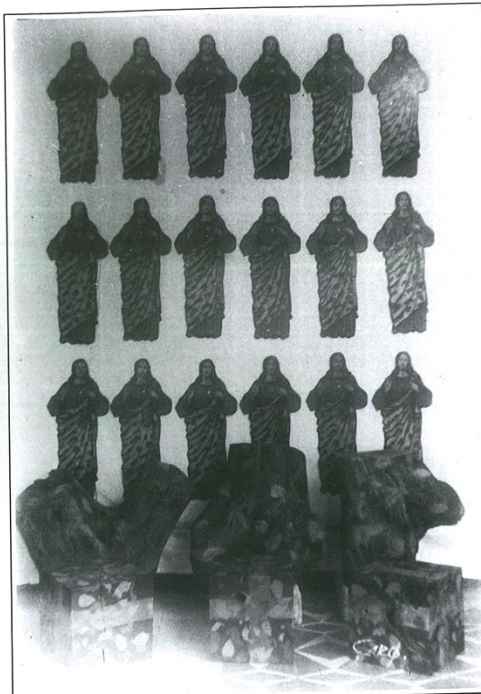
50¹
ANIVERSARIO
1940-1990



CARDOSO MANTILLA, MARÍA FERNANDA. Sin título, mixta, 210x240 cms., (tres unidades: dos verticales, una horizontal), 1989.



CARO LOPERA, ANTONIO JOSÉ. Proyecto quinientos, achote sobre amate, 78x60 cms., 1990.



CARO ROMERO, ANTONIO. Varios múltiples multiformes contra la pared dados de baja, escultura instalación mixta, 18 piezas de 49x21 cms. cada una, 1990.

CARDOSO MANTILLA, MARÍA FERNANDA

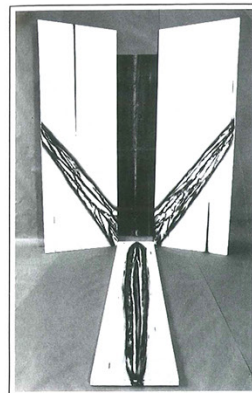
Nace en Bogotá, 1963 ♦ EXPOSICIONES COLECTIVAS: 1988 Selección del jurado, Biblioteca Luis Ángel Arango, Bogotá, Colombia ♦ *Nuevas tendencias*, Galería Ventana, Cali, Colombia ♦ *I Bienal de Arte de Bogotá*, Museo de Arte Moderno, Bogotá, Colombia ♦ **DISTINCIONES:** 1987 Beca jóvenes talentos, Banco de la República, Bogotá, Colombia ♦ 1988 Segundo premio *Últimas tendencias*, Galería Ventana, Cali, Colombia ♦ Finalista *I Bienal de Arte de Bogotá*, Museo de Arte Moderno, Bogotá, Colombia ♦ **OBRAS:** Sin título, mixta, 210x240 cms. (tres unidades: dos verticales, una horizontal), 1989 ♦ Sin título, mixta, 180x540 cms., 1989 ♦ Sin título, mixta, 65x44x44 cms., 1989.

CARO LOPERA, ANTONIO JOSÉ

Nace en Bogotá, 1950 ♦ EXPOSICIONES INDIVIDUALES: 1989 Charta de presentación de PROYECTO QUINIENTOS, Centro Cultural Artes, Quito; Universidad Pontificia, Cuenca; Casa de la Cultura, Guayaquil, Ecuador ♦ EXPOSICIONES COLECTIVAS: 1974 *Latin American Week*, Institute of Contemporary Art, Londres, Inglaterra ♦ 1982 *Cinco artistas colombianos*, Espacio N.O., Porto Alegre, Brasil ♦ 1988 *Libro objeto por correo*, El Archivero, México, México ♦ **DISTINCIONES:** 1972 Bolsa viajera *VI Salón Nacional de Agosto*, Museo de Arte Contemporáneo, Bogotá, Colombia ♦ 1978 Medalla, *XXVI Salón Nacional de Artistas*, Museo Nacional, Bogotá, Colombia ♦ 1987 Mención de honor *XXXI Salón Nacional de Artistas*, Aeropuerto, Medellín, Colombia ♦ **OBRAS:** *Proyecto quinientos*, achote sobre amate, 78x60 cms., 1990

CARO ROMERO, ANTONIO

Nace en Barranquilla, Atlántico, 1953 ♦ EXPOSICIONES INDIVIDUALES: 1987 *Pinturas Edad de Caro*, Galería Lincoln, Barranquilla, Colombia ♦ 1988 *Esculturas relieve "Viacrucis"*, Galería Ética Lara, Barranquilla, Colombia ♦ 1990 *Testimonio semana creativa*, Museo Antropológico, Universidad del Atlántico, Barranquilla, Colombia ♦ EXPOSICIONES COLECTIVAS: 1987 *XXXI Salón Nacional*, Aeropuerto, Medellín, Colombia ♦ 1988 *Bienal Latinoamericana y del Caribe*, Instituto de Cultura Puertorriqueño, San Juan, Puerto Rico ♦ *I Bienal de Arte Colombiano*, Museo de Arte Moderno, Bogotá, Colombia ♦ **DISTINCIONES:** 1978 *II Salón Regional Zona Norte*, Teatro Amira de la Rosa, Barranquilla, Colombia ♦ 1980 Primer premio *III Salón Regional Zona Norte*, Instituto Cultural del Magdalena, Santa Marta, Colombia ♦ 1983 Primer premio *Universidad Autónoma del Caribe*, Sala de Exposición Universidad Autónoma, Santa Marta, Colombia ♦ **OBRAS:** *Varios múltiples multiformes contra la pared dados de baja*, escultura instalación mixta, 18 piezas de 49x21 cms. cada una, 1990 ♦ *Varios múltiples multiformes contra la pared dados de baja*, escultura instalación mixta, 1. 47x43 cms., 2. 63x37 cms., 3. 43x42 cms., 1990 ♦ *Varios múltiples multiformes contra la pared dados de baja*, escultura instalación mixta 23x23 cms. cada una, 1990.



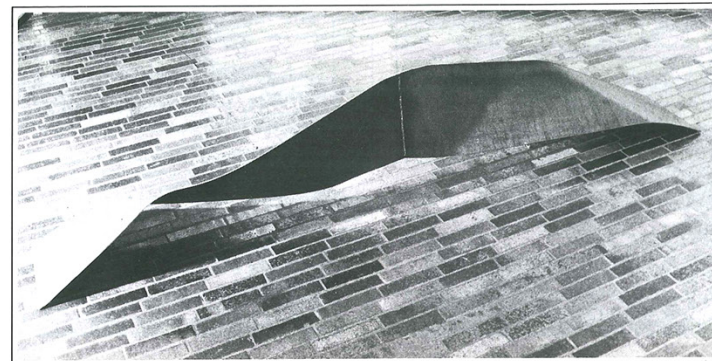
CARRÍE MARTÍNEZ, SUSANA. Tríptico en tela de juicio o entre la espada y la pared, mixta, 70x200 cms., 1990.



CASTAÑEDA BURAGLIA, ANTONIO.



CASTAÑO, ALEJANDRO. Sin título, vaciado de concreto, mezcla de bambú y tensor, 100 cms. de diámetro x 16 cms., 1989.



CASTLES, JOHN. Pequeño toral, acero, 310x40x58 cms., 1989.

CARRÍE MARTÍNEZ, SUSANA

Nace en Judibana, Venezuela, 1962 ♦ EXPOSICIONES INDIVIDUALES: 1988 *Procesos 1*, Sala de Exposiciones TPB, Bogotá, Colombia ♦ *Procesos 2*, Sala de Exposiciones TPB, Bogotá, Colombia. ♦ EXPOSICIONES COLECTIVAS: 1989 Escenografía para *Caballito del diablo*, dirigida por Carlos José Reyes, TPB, Bogotá, Colombia ♦ Escenografía para *Timón de Atenas* de Shakespeare, dirigida por Sandro Romero, Colombia ♦ 1990 *Instalación*, Edificio en construcción, Bogotá, Colombia. ♦ **OBRAS:** *Tríptico en tela de juicio o entre la pared*, mixta, 70x200 cms., 1990.

CASTAÑEDA BURAGLIA, ANTONIO

Nace en Bogotá, 1947 ♦ EXPOSICIONES COLECTIVAS: 1986 *Ventana a Bogotá*, Galería Santa Fe, Bogotá, Colombia ♦ 1987 *Beyond The Image*, Coral Gables Consulado, Florida, USA ♦ 1988 *Mes de la fotografía*, Museo de Arte Moderno, Bogotá, Colombia ♦ **DISTINCIONES:** 1967 Primer premio *Concurso de fotografía ecológica*, Bogotá, Colombia ♦ **OBRAS:** Sin título, goma, bicromato, fotografía, 3 fotografías 50x70 cms. cada una, 1990 ♦ Sin título, goma, bicromato, fotografía, 3 fotografías 50x70 cms. cada una, 1990 ♦ Sin título, goma, bicromato, fotografía, 3 fotografías 50x70 cms. cada una, 1990.

CASTAÑO, ALEJANDRO

Nace en Medellín, 1961 ♦ EXPOSICIONES COLECTIVAS: 1988 *XXXII Salón Anual de Artistas Colombianos*, Cartagena, Colombia ♦ 1989 *Premios Universidad Nacional*, Centro Colombo Americano, Medellín, Colombia ♦ *IX Salón Arturo Rabinovich*, Museo de Arte Moderno, Medellín, Colombia ♦ **DISTINCIONES:** 1986 Mención especial *Bazarte*, escultura efímera, Medellín, Colombia ♦ 1987 Mención especial de escultura, Ifes, Bogotá, Colombia ♦ Primer premio *Segunda muestra de escultura efímera*, Bazarte, Medellín, Colombia ♦ **OBRAS:** *En todo tiempo un movimiento*, ensamblaje: concreto y tensor, 120x35 cms., 1990 ♦ *En todo tiempo un movimiento*, ensamblaje: concreto y tensor, 120x35 cms., 1990.

CASTLES, JOHN

Nace en Barranquilla, 1946 ♦ EXPOSICIONES INDIVIDUALES: 1986 Fundación Mendoza, Caracas, Venezuela ♦ 1987 Biblioteca Pública Piloto, Medellín, Colombia ♦ 1989 Galería Casa Negret, Bogotá, Colombia ♦ EXPOSICIONES COLECTIVAS: 1988 *I Bienal de Arte*, Museo de Arte Moderno, Bogotá, Colombia ♦ *II Bienal de Artes Gráficas*, Mocha, New York, USA ♦ 1990 *40 artistas abstractos*, Casa Negret, Bogotá, Colombia ♦ **DISTINCIONES:** 1986 Mención *XXX Salón Anual de Artistas Colombianos*, Bogotá, Colombia ♦ Premio *Arte para El Dorado*, Museo de Arte Moderno, Bogotá, Colombia ♦ 1989 Mención *Concurso Nacional Río Grande*, Museo de Arte Moderno, Medellín, Colombia ♦ **OBRAS:** *Soacha*, acero, dimensiones variables, 1989 ♦ *Pedestre*, acero, 170x49x98 cms., 1989 ♦ *Pequeño toral*, acero, 310x40x58 cms., 1989.